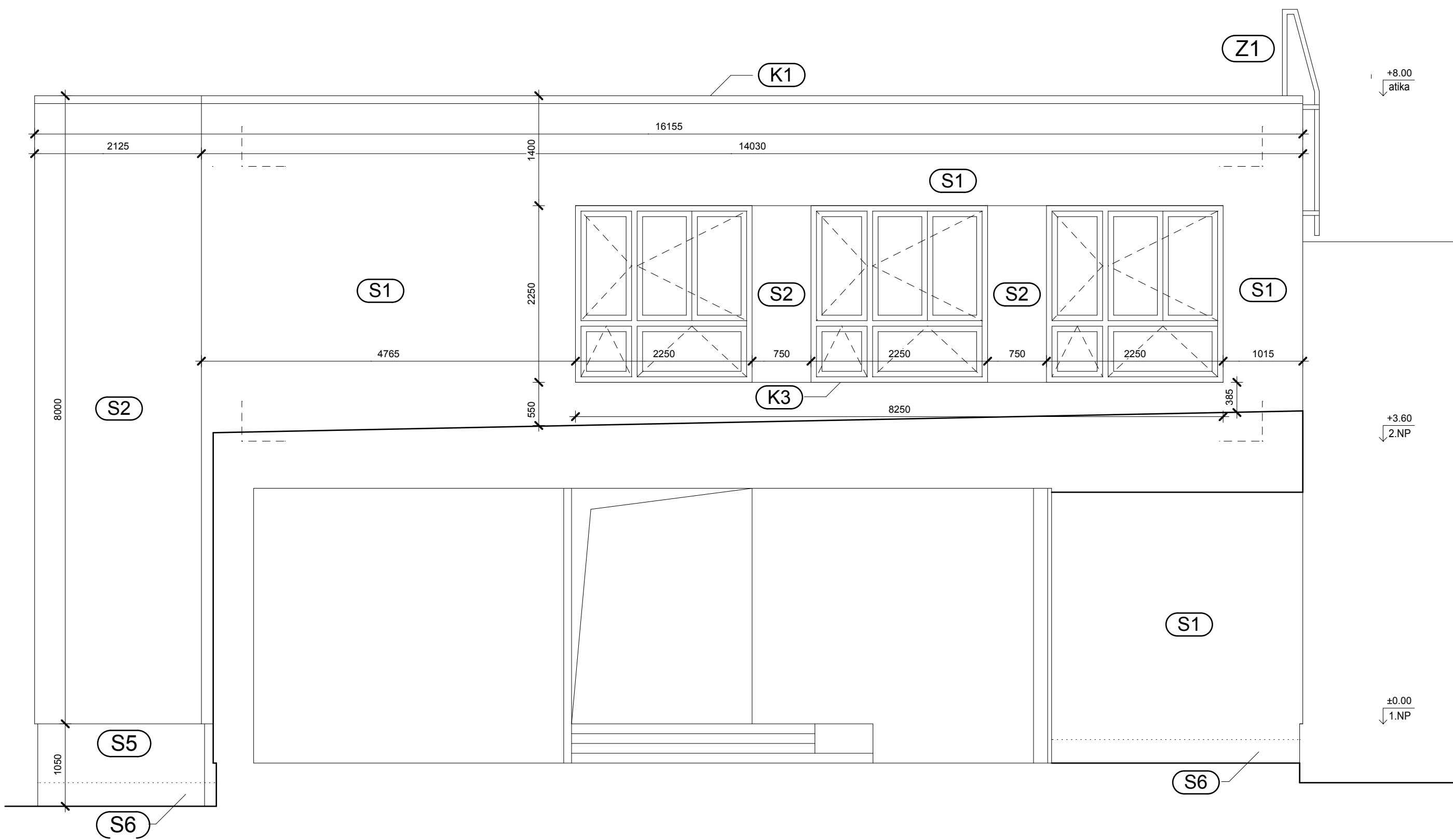
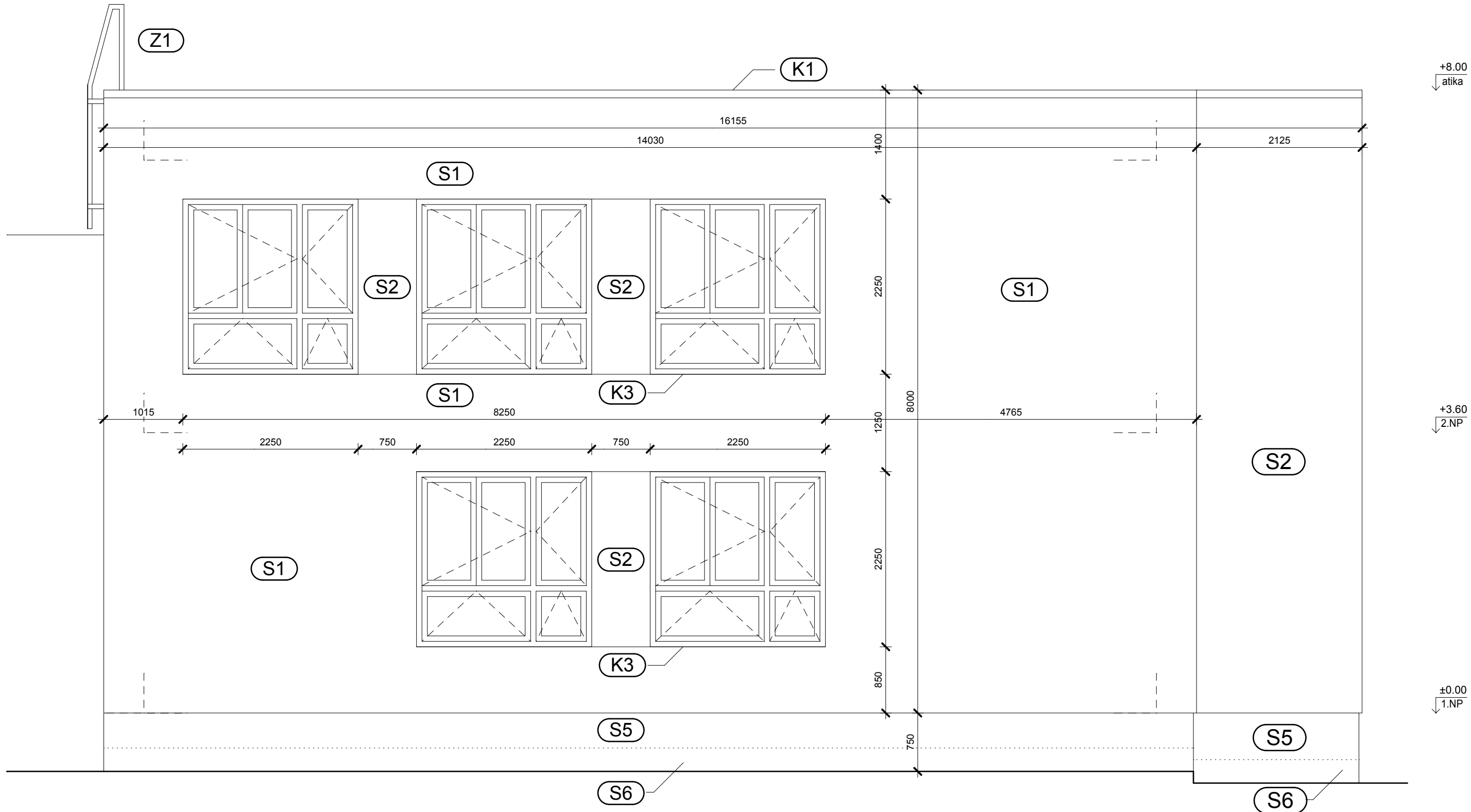


Pohled severní



Pohled jižní



**Skladby obvodových stěn**  
(od exteriéru)

**S1 - stěna v hlavní ploše**

- vrchní silikonová omítka probarvená, zrnitost 2mm
- penetrační nátěr
- sklotextilní síťovina
- lepicí stěrka
- fasádní polystyrén EPS F 140mm
- lepicí stěrka
- stávající vnější omítka zednický vyspravena
- stávající obvodový panel 375mm

**S2 - stěna přízemí, rizalytu a mezi okny**

- vrchní silikonová omítka probarvená, zrnitost 3 (2)mm
- penetrační nátěr
- sklotextilní síťovina
- lepicí stěrka
- fasádní polystyrén EPS F 120mm
- lepicí stěrka
- stávající vnější omítka zednický vyspravena
- stávající obvodový panel 375mm

**S3 - stěna u vstupu**

- vrchní silikonová omítka probarvená, zrnitost 3mm
- penetrační nátěr
- sklotextilní síťovina
- lepicí stěrka
- minerální tep. izolace 140mm
- lepicí stěrka
- stávající vnější omítka zednický vyspravena
- stávající obvodový panel 375mm



plocha s minerální izolací

**S4 - stěna u vstupu**

- vrchní silikonová omítka probarvená, zrnitost 3mm
- penetrační nátěr
- sklotextilní síťovina
- lepicí stěrka
- minerální tep. izolace 120mm
- lepicí stěrka
- stávající vnější omítka zednický vyspravena
- stávající obvodový panel 375mm

**S5 - sokl nad úrovní 300mm nad terénem**

- vrchní silikonová omítka probarvená, zrnitost 3mm
- penetrační nátěr
- sklotextilní síťovina
- lepicí stěrka
- fasádní polystyrén 100mm
- lepicí stěrka
- stávající kabřincový obklad vyspravený

**S6 - sokl pod úrovní 300mm nad terénem**

- vrchní silikonová omítka probarvená, zrnitost 3mm
- penetrační nátěr
- sklotextilní síťovina
- lepicí stěrka
- extrudovaný polystyrén 100mm
- lepicí stěrka
- stávající kabřincový obklad vyspravený

**Klempířské prvky**

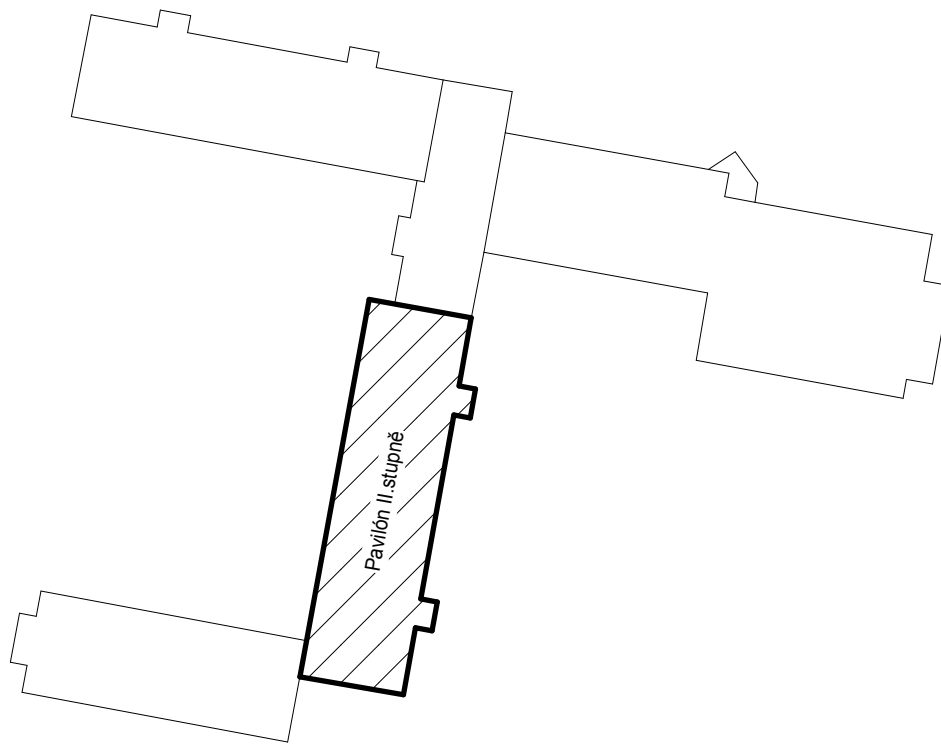
- K1 - oplechování atiky RŠ. 660 + příponky
- K2 - oplechování výlezu na střešech RŠ. 250
- K3 - klempířský parapet, RŠ 400

KLEMPÍŘSKÉ PRVKY JSOU UVAŽOVÁNY VČETNĚ VŠECH POMOCNÝCH  
LATÍ A DALŠÍCH PRVKŮ POTŘEBNÝCH PRO JEJICH KOTVENÍ

**Zámečnické prvky**

Z1 - sténový ocelový žebřík s madly dle ČSN 74 3282  
délka cca 3,0m, váha cca 95kg,  
prvky opatřeny nátěrem do venkovního prostředí,  
(dodávka včetně spojek a kotev, výrobce např. Lindab)

**Půdorysné schéma**



INDEX	ZNĚMA	DATUM	JMÉNO	POPSIS

Vedoucí projektant	ing. Kurfáková	Vedoucí zakázky	ing. Dušek	MM/ko
Projektant	ing. Kurfáková	Technická kontrola	ing. Toman	1:50
<b>bpo</b> LIDICKÁ 1238 363 17 OSTROV ČESKÁ REPUBLIKA Tel: +420353675111 Fax: +420353612416 projekty@bpo.cz www.bpo.cz	ZAKÁZKA: Karlovy Vary, ZŠ Truhlářská - zateplení objektu ČÁST: Pavilón II. stupně OBSAH: Pohled severní a jižní OBMEDIATEL: Město Karlovy Vary STAVEBNÍK:	Číslo zakázky 7200 - 25 1-74497	Podobné číslo 5	